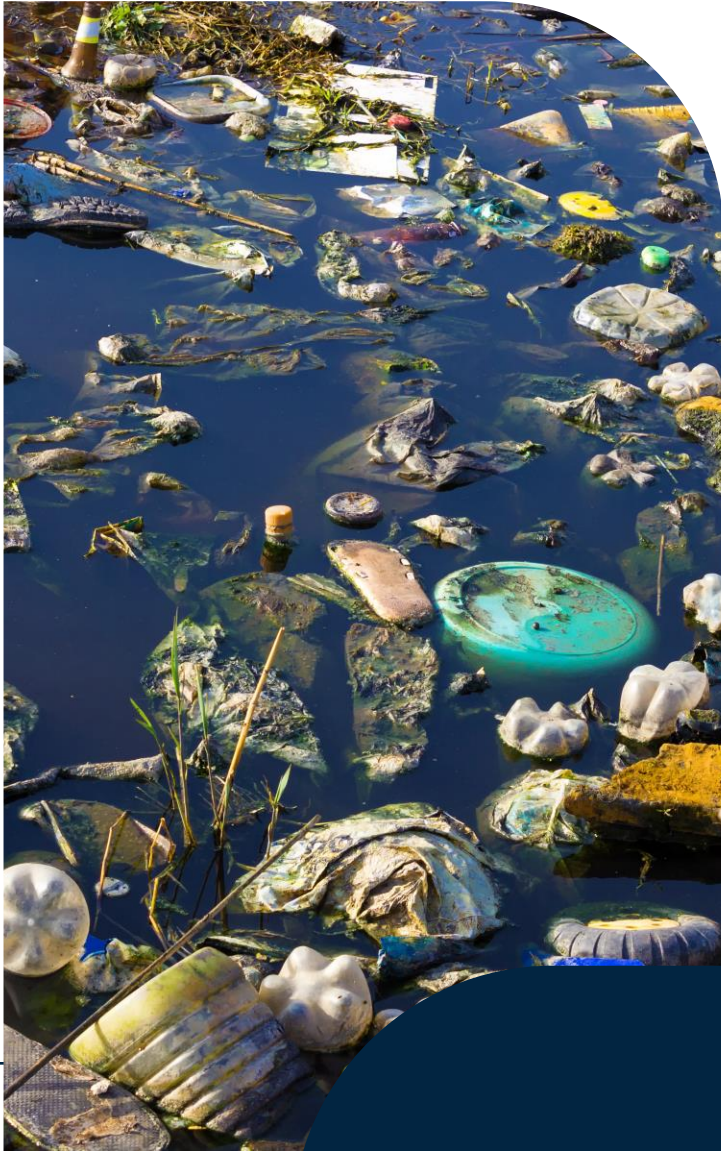




even

PROJETO FAENA SÃO PAULO





even



50% resíduos sólidos urbanos decorrem de construções (45M toneladas / ano)¹

98% passível de ser reusado ou reciclado



somente 21% atualmente é reusado ou reciclado

40% emissões de carbono decorrem das construções mercado imobiliário²

100% emissões de carbono são passíveis de serem neutralizadas



2 das 70 empresas Abrainc associadas neutralizam 100%

1. <https://www.abrainc.org.br/esg/2022/02/09/reciclar-reduzir-e-reutilizar-residuos-e-o-novo-mantra-da-construcao-civil/>

2. Boston Consulting Group (BCG) com o World Economic Forum (WEF)





Alan Faena

Executivo Argentino

Contador de Histórias

Transformação Urbana

FAENA BUENOS AIRES

even

Investimento U\$70 milhões

Recuperação área degradada

Reserva Ecológica Costanera Sur – 350h - Buenos Aires

Porto Madero: U\$5,000/m²
Palermo (2º valor): U\$3,000/m²



Antes



Antes



Depois



Depois



Quase 20.000 metros quadrados

**Avenida Faria Lima – Centro
Negócios São Paulo**

**Hotel, Torres Residenciais,
Galeria de Art, Espaço Eventos**

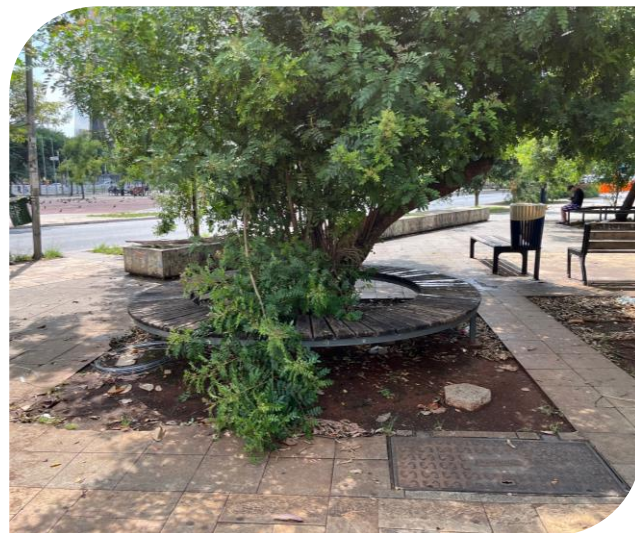


Área em frente ao Faena São Paulo

Adoção espaço público em frente – Largo da Batata

Projeto de revitalização de todo o bairro e entorno

Colaboração projetos - benefício pessoas em situação de rua





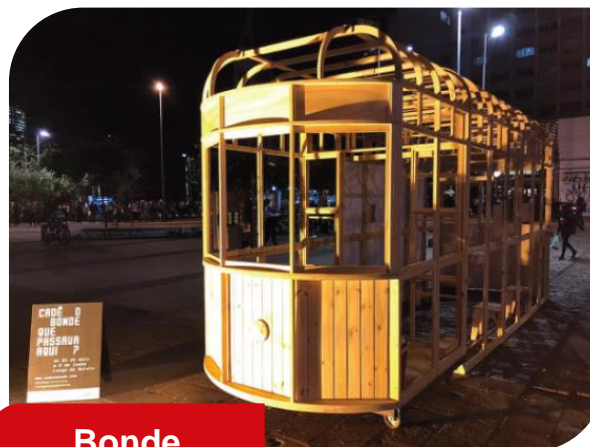
Jornaleiro



Feira livre



Playground



Bonde



Banco de Concreto



Iluminação com duas alturas

Equipamentos urbanos a serem implementados

Investimento e suporte - atividades culturais, arte e gastronomia local



even

Paisagismo fachada / pé direito: maior conforto térmico (– ar condicionado)

Janelas grandes - uso iluminação natural (– uso energia elétrica)

Equipamentos com controle vão da água – sistema evita desperdício

Placas energia solar (uso energia renovável)

EDIFÍCIOS FAENA

A gente pratica **sustentabilidade.**

E o cliente **Economia.**

Entre uma série de iniciativas, criamos o Morar Even, um conjunto de ações sustentáveis aplicadas em nossos empreendimentos com foco no dia a dia dos moradores. Essas práticas diminuem o impacto ambiental e levam economia para os moradores.



Conheça um pouco delas:
<https://www.even.com.br/morar-even>



Gestão de Energia

Utilização de tecnologia para otimizar o uso de energia elétrica.



Gestão de Resíduos

O lixo produzido nos condomínios é tratado com o devido cuidado.



Manutenção

Planejamento para oferecer manutenção mais fácil, prática e com custo reduzido.



Relação com o Entorno

Cuidamos da relação com o entorno dos empreendimentos para que os moradores vivam em harmonia com vizinhos e o meio ambiente.



Gestão de Água

Uso racional e aproveitamento inteligente de água, podendo gerar economia de até 27% nos apartamentos e condomínio.



Bem-Estar

A tranquilidade de viver em um lugar pensado para trazer conforto, qualidade de vida e praticidade.

Even tem neutralizado

100%

das emissões de carbono¹
construções, escritório e
cadeia de fornecedores,
pelos últimos

5 anos

1. <https://cdm.unfccc.int/>

even



LOGÍSTICA REVERSA

even



DESTAQUES

98%

dos resíduos gerados pelas obras são reaproveitados e retornam para cadeia produtiva através de transbordo, triagem e usina de reciclagem.



madeira



biomassa



entulho



agregados



gesso



ind. cimentícia



recicláveis



com aparas

Logística reversa e sucata de aço



fornecedor/indústria de origem



SUCATA METÁLICA

46t de resíduos de sucata



BLOCOS DE CONCRETO

100t retornadas aos fabricante



EMBALAGENS DE CERÂMICA

5t retornadas aos fabricante

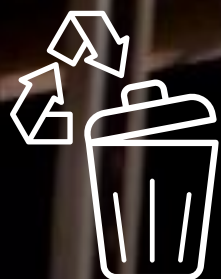


ENSACADOS

15t retornadas aos fabricantes



Economia de **3.200 m³** de água



7,2 ton / ano de resíduos coletados pelo Programa Ação Vizinho.

Sustentabilidade se mede em números.



even

Obrigada!

MARIANA SENNA
SANT'ANNA



VISTA FAENA