



# Todas as Energias

NA RECONSTRUÇÃO DO RIO GRANDE DO SUL

A reconstrução, alinhada com investimentos em um setor elétrico de baixo carbono e utilizando todas as fontes renováveis de energia, visa não só beneficiar o meio ambiente, mas também fortalecer a economia local e nacional, aumentando a segurança energética e alimentar e promovendo o desenvolvimento justo e sustentável com o qual o Brasil está comprometido.

Vamos juntos construir um caminho de inovação e desenvolvimento sustentável, mostrando que é possível transformar desafios em oportunidades.



# PROGRAMA



## TODAS AS ENERGIAS NA RECONSTRUÇÃO DO RS

Após enfrentar o maior desastre de sua história – as enchentes de 2024, o Rio Grande do Sul sofreu prejuízos incalculáveis, tanto materiais quanto humanitários, que não só causaram estragos imediatos, como terão um impacto socioeconômico significativo de longo prazo, levando a um profundo recuo econômico.

Na última década, o estado também enfrentou adversidades como o apagão de conexão devido aos atrasos nas obras do Leilão 004/2014, a recessão econômica de 2014–2016, a pandemia de COVID-19 e três verões consecutivos de secas severas.

Mesmo diante desses desafios que dificultam a atração de investimentos, estamos atuando na reconstrução de um estado que priorize a segurança social, a preservação ambiental e a promoção da transição energética.



# PROGRAMA



TODAS AS ENERGIAS NA RECONSTRUÇÃO DO RS

AÇÕES COM GOVERNO FEDERAL



Ministério Extraordinário de Apoio à Reconstrução do Rio Grande do Sul

Frente Parlamentar de Recursos Naturais e Energia

Ministério de Minas e Energia (MME)

Ministério do Meio Ambiente (MMA)

Instituto Brasileiro do Meio Ambiente e dos Recursos Naturais Renováveis (IBAMA)

Instituto Chico Mendes de Conservação da Biodiversidade (ICMBio)

RECURSOS: FUNDOS REGIONAIS, FUNDO SOCIAL





## Fundos Constitucionais Regionais (FNO, FCO e FNE)



### Recursos Disponíveis

- Anualmente é adicionado aos fundos 3% da arrecadação do IPI e do IR, sendo para o FNO 0,6%, ao FCO 0,6% e ao FNE 1,8%
- Além disso, os retornos e resultados de suas aplicações, o resultado da remuneração dos recursos momentaneamente não aplicados, e as disponibilidades dos exercícios anteriores

### Alocação

O Ministério da Integração e Desenvolvimento Regional (MIDR) estabelece as Diretrizes e Orientações Gerais para a definição, pelos Conselhos Deliberativos de cada região, das Diretrizes e Prioridades que nortearão a elaboração da programação anual dos fundos

- FNO: Condrel/SUDAM
- FCO: Condrel/SUDECO
- FNE: Condrel/SUDENE

## Fundo Social do Pré-Sal

### Recursos Disponíveis

Anualmente é adicionado ao fundo uma parcela dos royalties pagos pela Petrobrás para a exploração da região do Pré-Sal

### Alocação

O Conselho Deliberativo do Fundo Social (CDFS) é responsável pela gestão do uso dos recursos do Fundo em projetos e programas prioritizados, sendo de responsabilidade do CDFS não apenas analisar os programas e projetos, mas acompanhá-los e fiscalizá-los em todas suas fases

# PROGRAMA



TODAS AS ENERGIAS NA RECONSTRUÇÃO DO RS

AÇÕES COM GOVERNO ESTADUAL



Frente Parlamentar Pró-Energia Renováveis

SEMA-RS (Secretaria do Meio Ambiente e Infraestrutura)

SEDEC (Secretaria de Desenvolvimento Econômico)

COPERGS (Comitê de Planejamento Energético do RS - Sema)

FEPAM-RS (Fundação Estadual de Proteção Ambiental Henrique Luis Roessler)

Plano Rio Grande (Programa de Reconstrução, Adaptação e Resiliência Climática do Estado do Rio Grande do Sul)

Secretaria da Reconstrução Gaúcha

# DEMANDA POR ENERGIA NOVA E RENOVÁVEL





## Matriz de Potencialidades do Estado do Rio Grande do Sul:

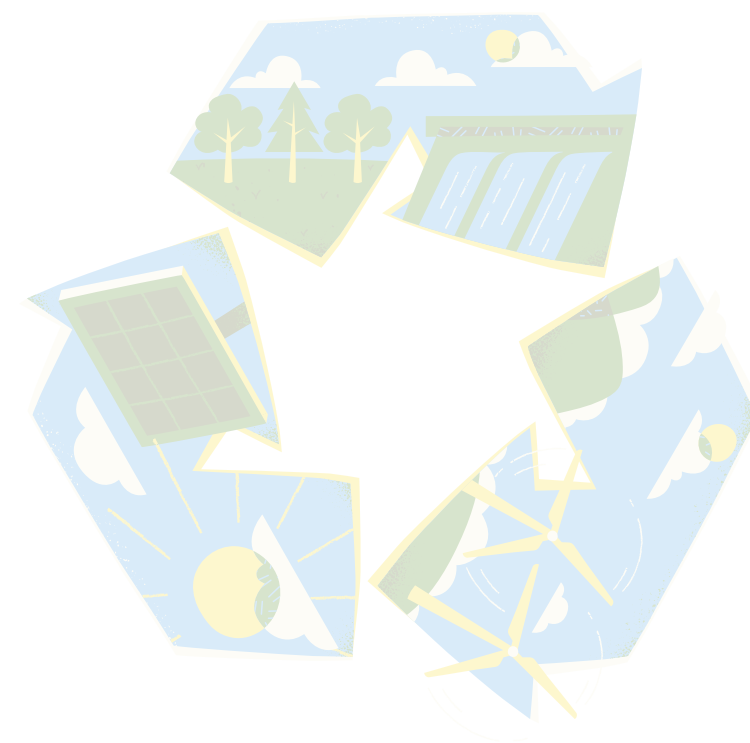
- i. Status de Licenciamento Ambiental
- ii. Conexão
- iii. Viabilidade Econômica e Financeira
- iv. Capacidade do Empreendedor
- v. Disponibilidade para construção em 2 (dois) e 5 (cinco) anos





Matriz de Potencialidades do Estado do Rio Grande do Sul:

- i. Status de Licenciamento Ambiental
- ii. Conexão
- iii. Viabilidade Econômica e Financeira
- iv. Capacidade do Empreendedor
- v. Disponibilidade para construção em 2 (dois) e 5 (cinco) anos



**3** **GW**



[www.sindienergias.com.br](http://www.sindienergias.com.br)